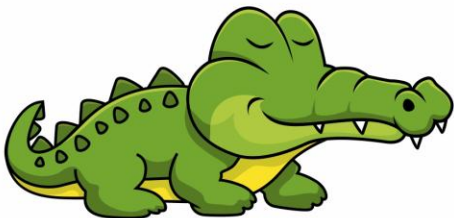


DOMOWE ĆWICZENIA LOGOPEDYCZNE
GRUPA II

Połącz zwierzęta i ich cienie
i odszyfruj ćwiczenia





Na kolejnej stronie znajdują się ćwiczenia buzi i języka wraz z opisem ich wykonania. Zadaniem dziecka jest naśladowanie min, które pokazuje dziewczynka.



Jakie są postacie i przedmioty, które widzisz na obrazkach? Połącz ze sobą obrazki, które przedstawiają przeciwieństwa.



Odszukaj 6 różnic między obrazkami. Przypatrz się uważnie obrazkom i wyszukaj 6 szczegółów, którymi się różnią.



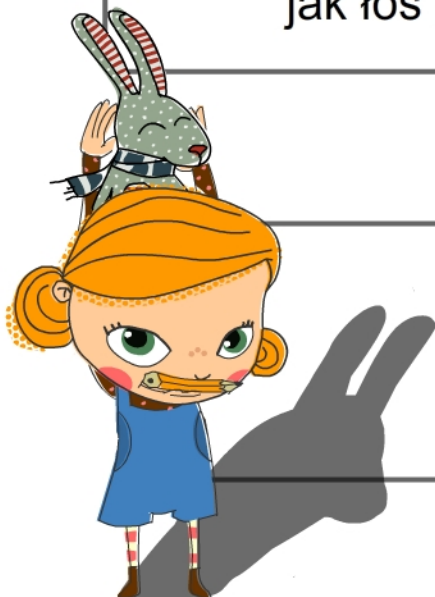
Szeroko otwórz buzię,
wysuń żuchwę do przodu
i naśladuj kłapanie krokodylą paszczą

Dosięgnij językiem (jak słoń trąbą)
do ostatniego zęba na górze i na dole,
z prawej i lewej strony



Powtórz odgłosy, jakie wydaje gąska:
gę gę gę

Naśladuj przeżuwanie trawy
mlaskając przy tym językiem -
jak łoś pasący się na leśnej polanie

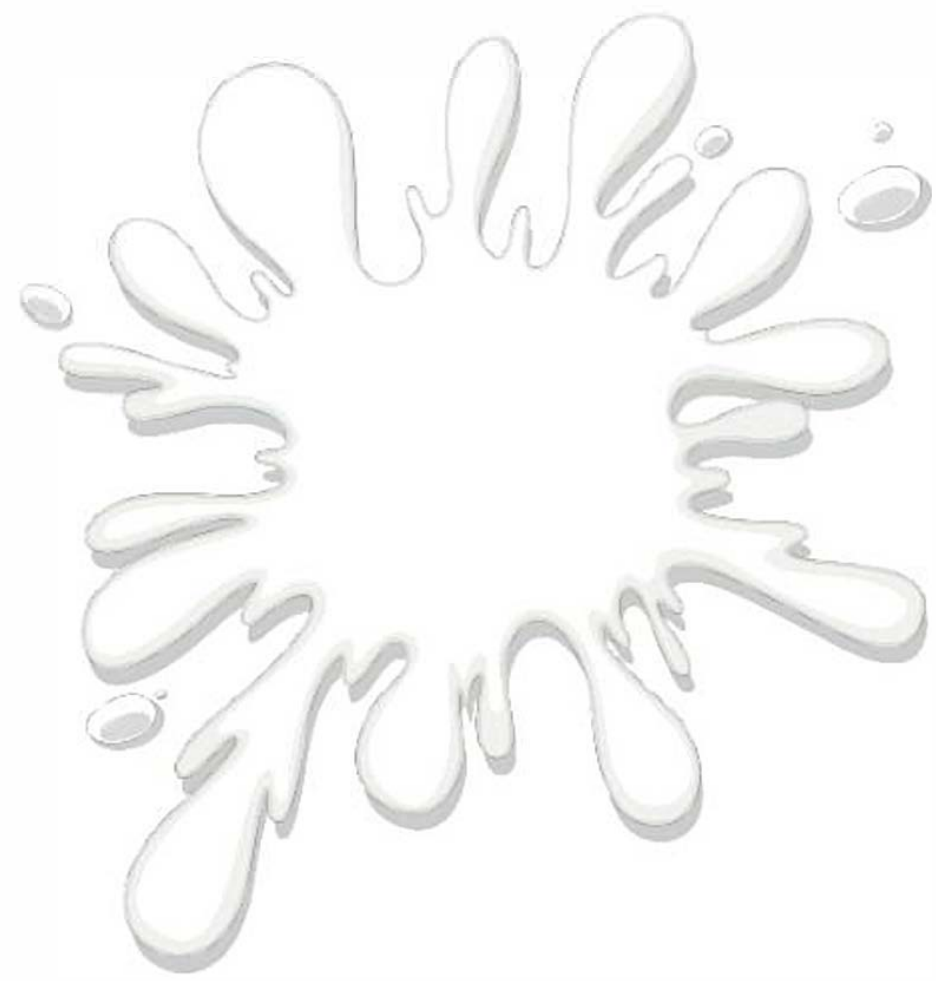


Spróbuj zrobić sobie królicze wąsy
z kredki i utrzymać ją między
górną wargą, a nosem

Przeciwieństwa - dopasuj elementy.



Przeciwnościwa - dopasuj elementy.





ZNAJDŹ 6 RÓŻNIC MIĘDZY OBRAZKAMI

