

DOMOWE ĆWICZENIA LOGOPEDYCZNE

GRUPA III

1. Ćwiczenia aparatu artykulacyjnego

WARIANT A

Do ćwiczeń buzi i języka może posłużyć zamieszczony na kolejnej stronie szablon gry planszowej, pionki i kostka do gry. W grze kółeczkami zaznaczone zostały miejsca, które oznaczają, że należy wykonać zapisane ćwiczenia buzi i języka.

WARIANT B

W drugiej wersji zadaniem dziecka jest poprowadzenie paluszkami helikoptera do pola, na którym znajduje się puchar. Po pokonaniu drogi dziecko wykonuje kolejne ćwiczenia buzi i języka, demonstrowane przez dorosłego.

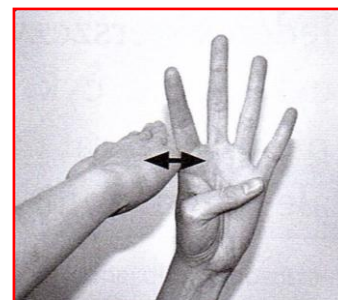
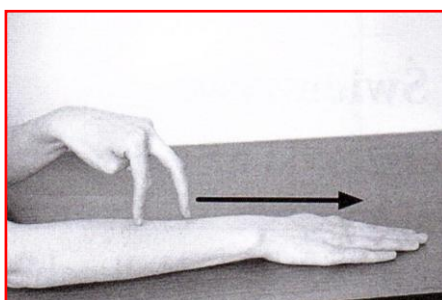
2. Zabawa paluszkowa do tekstu wierszyka „Drwal”

Za pierwszym razem dorosły mówi wierszyk, ilustrując go ruchem. Gdy wypowiada rymowanekę ponownie, dziecko naśladuje jego ruchy.

„Drwal”

1. Drwal siekierą rąbie drzewo.
2. Wióry lecą w prawo, w lewo.
3. Gdy już drzewo się przewróci,
4. drwal do domu wróci.

5. Drwal już rąbie drugie drzewo,
6. Wióry lecą w prawo, w lewo.
7. Gdy to drzewo się przewróci,
8. drwal do domu wróci.



1. i 2. Dziecko uderza lekko, rytmicznie krawędzią wyprostowanej dłoni w podstawę wyprostowanego kciuka drugiej dłoni.
3. Zamyka kciuk – drzewo się przewróciło.
4. Kroczy palcem wskazującym i środkowym po przedramieniu, od łokcia w stronę dłoni.
5. i 6. Uderza rytmicznie krawędzią dłoni w podstawę palca wskazującego drugiej dłoni.
7. Zamyka palec wskazujący.
8. Kroczy dwoma palcami po przedramieniu – drwal wraca do domu.

Zabawę można powtórzyć pięć razy, za każdym razem „ścinając” inny palec. Można również powiedzieć wierszyk tylko raz – wówczas drzewem, które drwal ścina, jest wyprostowana, uniesiona pionowo dłoń.

M. Barańska, *Paluszkami tak i siak*

3. Zagadki – podwójne znaczenia

Dorosły czyta treść zagadki, zadaniem dziecka jest wskazanie obrazka, który stanowi jej rozwiązanie. Wśród rozwiązań znajdują się wyrazy o podwójnym znaczeniu, np. bokser – pies i bokser – sportowiec.

Zadanie w formie interaktywnej znajduje się pod adresem:

<https://wordwall.net/play/2804/603/638>

To samo ćwiczenie zamieściłam również w formie karty pracy, na kolejnych stronach.



- kląskaj jak konik, a następnie na zmianę napełniaj policzki powietrzem i wciągaj policzki do wewnątrz buzi
- „policz” językiem wszystkie ząbki na górze, rozpoczynając od ostatniego zęba po jednej lub po drugiej stronie, a teraz dotykaj językiem na zmianę raz ostatniego górnego zęba po jednej, raz po drugiej stronie
- wysuń lekko język do przodu, a następnie schowaj go w buzi, tak aby zamienił się w kuleczkę, a teraz wypychaj na zmianę: raz jeden, raz drugi policzek, górną i dolną wargę
- przesyłaj buziaczki w stronę jednego i drugiego ucha, tak aby poruszały się usta, ale głowa pozostała nieruchoma, a teraz na zmianę: przesyłaj buziaczki, zrób „ryjek świnki” i otwórz szeroko usta jak przy ziewaniu

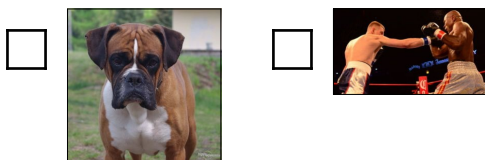
1. Jest taka BABKA, która nie lubi pieczenia. Zrobisz ją na plaży i nie jest do jedzenia.



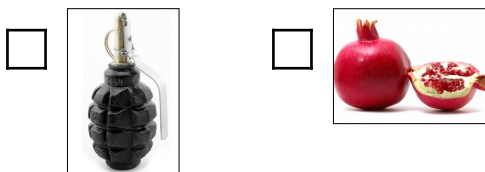
2. Jest taki BAL, na którym nikt się nie bawi. Gdy bale się ze sobą połączy, to dom budowniczy postawi.



3. Jest taki BOKSER, który rękawic nie nosi, a szczeka, aportuje i o głaskanie prosi.



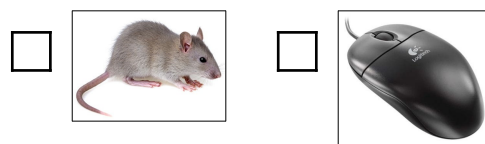
4. Jest taki GRANAT, który na drzewie nie rośnie. Bronią jest niebezpieczną, wybucha bardzo głośno.



5. Jest taki KOREK, który nie zamknie butelki, ale gdy auta w nim stoją, myślimy, jaki jest wielki...



6. Jest taka MYSZ, która nie jada sera, bo zjadła wszystkie rozumy mądrego komputera.



7. Są takie PĄCZKI - w cukierni ich nie mają. Na wiosnę się z nich listki zielone rozwijają.



8. Jest taki PILOT, który bajeczki nie włącza. Prowadzi za to samolot przez chmury i przestworza.

