

# DOMOWE ĆWICZENIA LOGOPEDYCZNE

## GRUPY IV-V

### 1. ĆWICZENIA APARATU ARTYKULACYJNEGO

Ćwiczenia znajdują się pod adresem <https://wordwall.net/pl/resource/2927248>.

Dziecko odkrywa kolejne okienka i słucha czytanej przez dorosłego instrukcji. Następnie wykonuje ćwiczenia przed lusterkiem.

### 2. ĆWICZENIA PALUSZKOWE do tekstu wierszyka pt. „Pani pod parasolem”

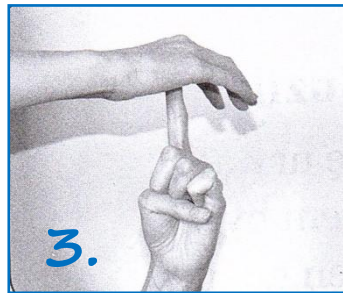
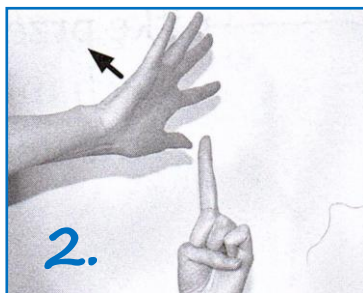
Za pierwszym razem dorosły mówi wierszyk, ilustrując go ruchem. Gdy wypowiada rymowankę ponownie, dziecko naśladuje jego ruchy.

**„Pani pod parasolem”**

1. Deszczyk padał przed wieczorem,
2. pani szła pod parasolem,
3. lecz gdy zerwał się wiaterek,
4. to zakończył jej spacerek.

Dziecko siedzi skrzyżnie na podłodze.

1. Stuka w podłogę opuszkami palców obu dłoni, naśladując spadanie kropli deszczu.
2. Opiera otwartą, lekko zaokrągloną dłoń z rozstawionymi palcami na wyprostowanym palcu wskazującym drugiej ręki.
3. Wiatr psuje parasol – dziecko prostuje dłoń i szybko unosi ją w powietrze.
4. Kroczy po podłodze palcem wskazującym i środkowym, a potem chowa tę dłoń w drugiej dłoni.



M. Barańska, *Paluszkami tak i siak*, Gdańsk 2017.

### 3. ĆWICZENIE ARTYKULACYJNE – RÓŻNICOWANIE GŁOSEK *s* i *sz* W WYRAŻENIACH

W tym ćwiczeniu dziecko dopasowuje usłyszane określenia do nazwanych wcześniej obrazków. Powstałe w ten sposób wyrażenia zawierają w sobie głoski *s* i *sz*. Prawidłowe wypowiadanie wyrażen warto utrwalić na koniec ćwiczenia poprzez ponowne ich powtórzenie.

Ćwiczenie w formie interaktywnej znajduje się pod adresem: <https://wordwall.net/play/1388/718/353> Na kolejnej stronie znajduje się to samo ćwiczenie w formie karty pracy.

# DOPASUJ WŁAŚCIWE WYRAZY

Narysuj linię, aby połączyć każdą parę pól

SZYBKI

SZEROKIE

SZARE

SZYKOWNA

SZPITALNA

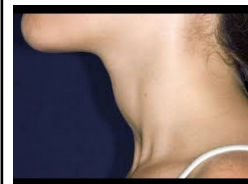
SŁODKA

SMUKŁA

SPRÓCHNIAŁA



SZARLOTKA



SZYJA



SAMOLOT



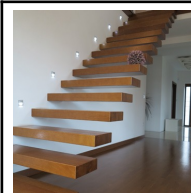
SALA



SZTACHETA



SPALINY



SCHODY



SUKIENKA